

如何通过较简单方法判断水质好坏？

一看：用透明玻璃杯接满一杯水，对着光线看有无悬浮在水中的细微物质，静置数小时后观察杯底是否有沉淀物，如水中悬浮杂质物或沉淀物较多，则表明水质不良。

二闻：用玻璃杯距离水龙头尽量远一点接一杯水，用鼻子闻一闻是否有漂白粉(氯气)的味道。如果能闻到轻微漂白粉(氯气)的味道，说明自来水中有余氯存在，是正常的，可放心使用。

三观：用自来水烧开后泡茶，一段时间(数小时)或隔夜后观察茶水，如变黑，可能水中的铁、锰含量偏高。

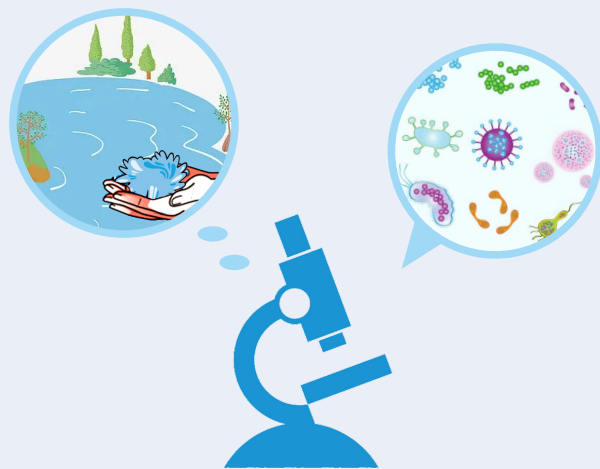
四品：饮白开水时，如有涩的感觉，水的硬度可能偏高(但不一定超标)。品尝下有无异味，如有异味则先不要继续饮用。

五查：检查家里的热水器、开水壶内壁有无结垢。如果有，则说明水的硬度较高(钙、镁盐含量较高)，但水垢属于正常现象，对人体无害，无需过多担心。

饮用水出现异常情况怎么办？

当饮用水出现异常情况时，应立即拨打12345投诉举报电话，向当地卫生行政部门报告情况，在卫生行政部门的指导下妥当用水或停止用水。

同时用干净的容器留取3—5L水作为样本，提供给卫生部门检测。如不慎饮用了被污染的水，应密切关注身体有无不适，如果出现异常，应立即到医院就诊。一旦停水，则需要在接到政府部门有关水污染问题被解决的正式通知后，才能恢复使用。



台风过后 一定要注意饮水安全！



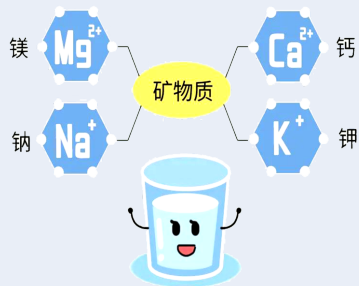
海口健康教育

海口市卫生健康委员会
海口市疾病预防控制中心
海口市健康教育所

台风等自然灾害导致严重的水污染有多种原因：

首先，台风易导致建筑物倒塌、集中式供水中断、供水（蓄水）设施遭受破坏。其次，各类化学品暴露环境中，容易被强风暴雨损坏污染水源。最后，暴雨严重破坏水源地周边环境，泥沙、污水、垃圾、动物粪便大量涌入水库，造成水源污染。

水受到污染后，会对人体产生极其不利的影响。自然灾害引起的生活饮用水水质的改变，包括饮水中的微生物、化学物、放射性核素等含量的改变，这些改变超过人体承受能力时，就会引起水源性疾病的发生。饮用了被污染的水，可能会感染细菌性肠道传染病、寄生虫病，甚至导致重金属中毒等。



因此，灾害后应如何安全饮用水资源就显得尤为重要了，我们应遵循以下几点原则：

第一，在有条件的情况下，不喝生水，只喝煮沸的开水或符合卫生标准的瓶装水、桶装水。



第二，注意对饮水进行消毒。井水、地下水、分散式供水、农村小型集中式供水设施制水工艺简陋，容易遭到破坏，影响水质，灾后一定要进行设施的检修并进行消毒，首选含氯消毒剂。

第三，不喝浑水。台风暴雨可能影响供水水压，对供水管网形成扰动甚至造成供水中断，这会使管网内沉淀的部分杂质流入用户管内，出现水质浑浊。浑水浊度超标不宜饮用，应先放掉龙头管道内的浑水，待水质清澈后才能正常使用。

第四，避免二次供水（蓄水设施）二次污染。高层小区设置在楼顶的水箱，如果封闭不严，会在台风暴雨天受到损坏，极易受到雨水污染；设置于地下的水箱如遇地下室进水，极易受到积水污染。如遇此类情况，应对供水水箱进行清洗消毒后方可正常使用。

